

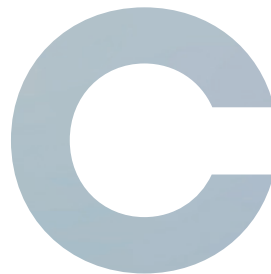
일학습병행  
KOREA DUAL PROGRAM

# 고숙련 일학습병행

행복한 미래를 위한 선택,  
P-TECH가 함께합니다.



-



Pathways in Technical  
Education,  
oriented Convergent  
High-Technology



고용노동부

HRDK 한국산업인력공단



한국기술교육대학교  
일학습병행 허브사업단



행복한 미래를 위한 선택,  
P-TECH가 함께합니다.

## CONTENTS

- 03 한국기술교육대학교 일학습병행 허브사업단
- 04 고숙련 일학습병행(P-TECH)
- 05 P-TECH 참여 시 장점
- 06 P-TECH 참여조건 및 참여혜택
- 07 P-TECH 운영방법 및 운영방식
- 08 고교-대학 연계 이수체계 및 P-TECH 확대방안
- 09 팩트로 살펴보는 “P-TECH 꼭 해야 하는 이유”
- 11 전국 P-TECH 운영 현황 및 대학 소개

# 1

## 한국기술교육대학교 일학습병행 허브사업단

### 한국기술교육대학교 일학습병행 허브사업단은

고용노동부와 한국산업인력공단에서 시행하는 “일학습병행” 사업의 원활한 운영지원을 위하여 선정된 기관입니다.

“일학습병행”은 산업수요를 적극적으로 반영하고, 학습근로자의 적성·능력에 맞게 체계적으로 훈련을 진행할 수 있도록 지원합니다. 또한 자격을 연계함으로써 고용을 촉진시키고, 사회적·경제적 지위를 향상 시키며, 나아가 국민경제의 발전에 이바지 하는 것으로 목표로 두고 있습니다. 일학습병행 허브사업단은 “일학습병행”을 선도하는 기관으로, 약 180개(재직자단계 약 60개, 재학생단계 약 120개)의 공동훈련센터 진단·컨설팅을 지원하고 있으며, 사업관계자의 직무능력 향상을 위하여 필요한 교육과정을 운영하는 등 “일학습병행” 활성화의 중추적인 역할을 수행하고 있습니다.

### 한국기술교육대학교 일학습병행 허브사업단 조직도



### 일학습병행 허브사업단 원스탑(One-Stop) 상담센터 개설



### 일학습병행사업 참여자 및 예정자 관심있는 누구나

- IPP형 일학습병행
- Uni-Tech, 전문대
- 산학일체형 도제학교
- 재직자(단독기업, 공동훈련센터)
- P-TECH, 고숙련 마이스터

- 대표전화 1599-1688**
- 전문기관 연계 맞춤형 상담제공
  - 상담시간 : 평일 AM09:00~PM06:00
  - 이용방법 : 전화/이메일/홈페이지



E-mail: ipphub@koreatech.ac.kr  
홈페이지 ipphub.koreatech.ac.kr



E-mail: dhub@koreatech.ac.kr  
홈페이지 dualhub.or.kr



E-mail: ahub@koreatech.ac.kr  
홈페이지 ahub.or.kr

## 2

## 고숙련 일학습병행 (P-TECH)

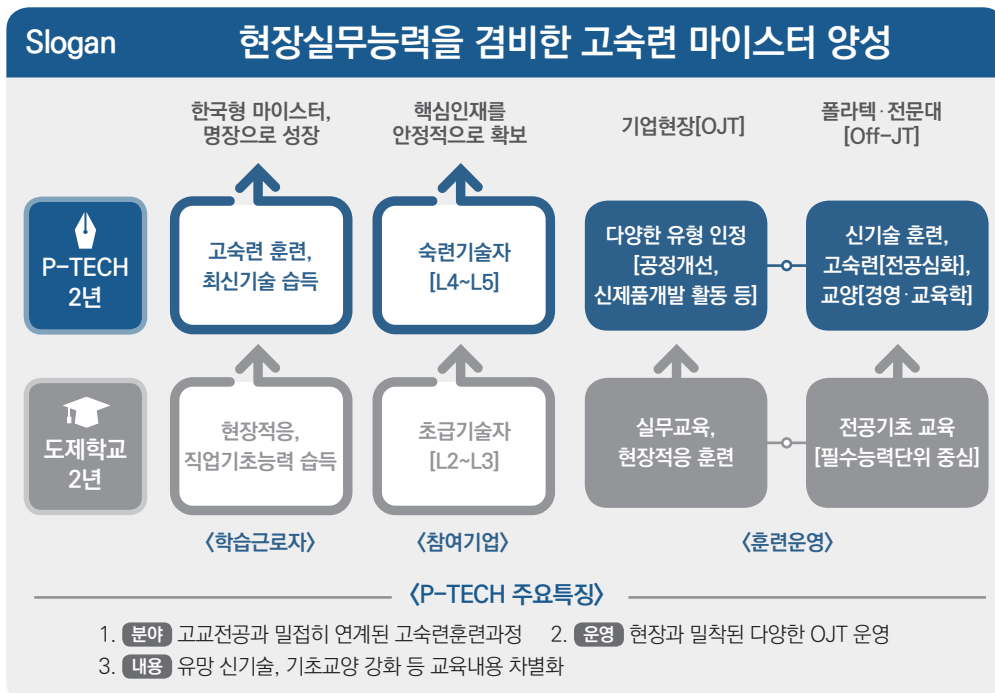
### 고숙련 일학습병행(P-TECH)이란?

\* Pathways in Technical Education, oriented Convergent High-Technology  
(융합형 고급 기술훈련 경로)

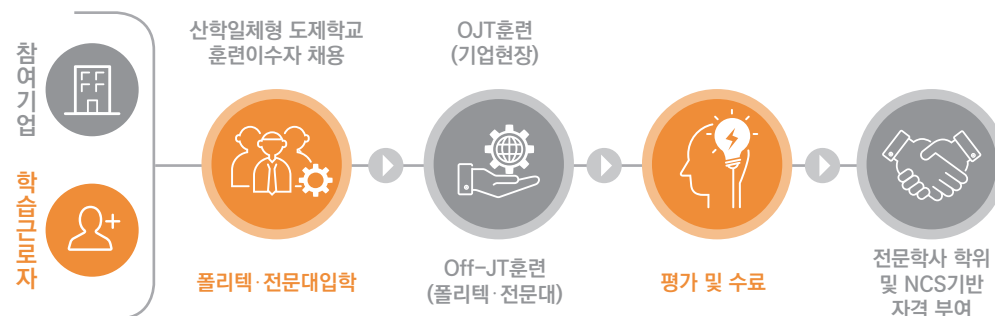
선진국(미국, 독일 등)에서 각광받고 있는 새로운 교육훈련 시스템 고교 단계 일학습병행인 산학일체형 도제학교 졸업생을 대상으로 폴리텍·전문대와 연계·실시하는 중·고급 수준의 기술 훈련과정입니다. 참여학생은 기업과 대학을 오가며 현장실무능력과 전문대 수준의 학력을 취득할 수 있습니다.



### P-TECH 비전 및 운영모델



### P-TECH 프로세스



## 3

## P-TECH 참여 시 장점

### P-TECH와 함께하면 이런 점이 좋다.



### 1. 젊은 인재를 선점! 기업의 핵심인재로 양성

- 도제학교(2년)에 이어 약 2년간 P-TECH 과정이 진행되어 젊은 인재를 선점할 수 있고, 장기근속을 통해 기업의 핵심 인재로 양성
- 지속적인 교육훈련으로 참여학생이 안정적으로 정착할 수 있고, 애사심 증가로 이직율 감소

### 2. 기업 맞춤형 교육 OK! 대학에서 이론과 실무교육 지원

- 기업현장교사가 기업 맞춤형으로 직접 가르치므로 교육 미스매치 해소
- 전문대학에서 하이테크 및 융합형기술, 특성화 교양 등을 가르치며 참여학생이 고숙련기술자로 성장하도록 지원

### 3. 신입사원 수습기간 및 재교육 비용 절감

- 정부에서 교육에 필요한 훈련비용을 지원하므로, 기업부담을 줄이면서 맞춤형 인재로 양성

# 4

## P-TECH 참여조건 및 참여혜택

### P-TECH 참여조건



학습근로자 조건	• 산학일체형 도제학교 졸업생 및 졸업예정자 ※근무 중인 기업이 P-TECH 참여를 희망하는 경우
기업 조건	• 아래 중 하나에 해당하는 P-TECH 참여 희망 기업 - 산학일체형 도제학교 참여 중인 기업 - 산학일체형 도제학교 참여 희망 및 예정 기업
기타 사항	• 기업, 학생 모두 4대 보험에 가입(협약체결 전)

### P-TECH 참여혜택



#### 학습근로자

- 전문대 수준의 전문학사 학위 수여
- NCS기반 국가(일학습병행)자격취득
- 정부로부터 훈련비(등록금)지원
- 체계적 지식 습득 및 실무경력 축적

#### 참여 학습 기업

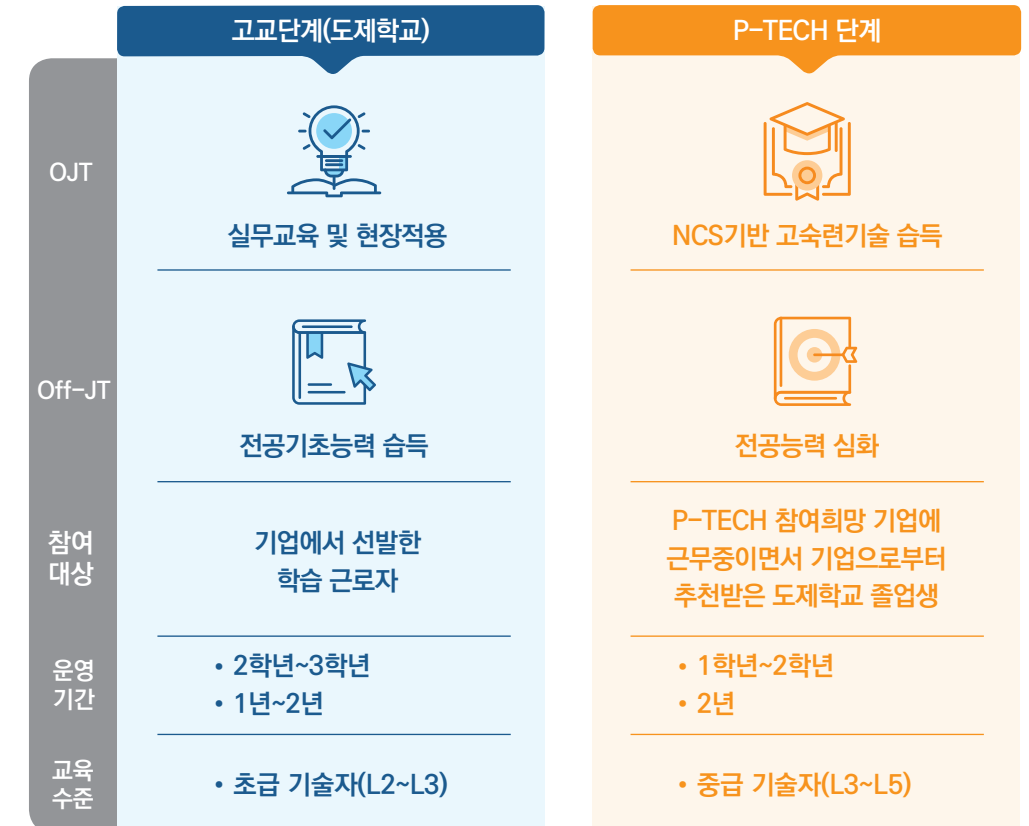
참여 학습기업 지원사항	
지원사항	지원내용
훈련과정 및 학습도구개발	• 기업의 직무분석 및 수요파악을 통한 기업 맞춤형 교육훈련 과정 및 학습도구 개발 지원
전담인력 양성교육 (기업현장교사, HRD담당자)	• 기업의 전담인력을 대상으로 일학습병행 훈련·평가방법 등 연수 지원
도제식 현장교육 훈련(OJT)	• 매월 학습시간에 따른 훈련비 지원 (기준단가X 현장 훈련시간X 훈련인원X 지원율) ※월 단위 신청 가능하나 능력단위별 내부평가 통과 여부에 따라 훈련비 지급
기업현장교사 수당	• 월별 최대 학습근로자 수를 기준으로 훈련을 실시한 달에 한하여 정액 지급
HRD담당자 수당	• 월 25만원을 정액 지급하되, 훈련을 실시한 달에 한하여 지급
일학습병행 훈련지원금	• 전체 훈련기간에 대해 학습근로자 1인당 월20만원 정액 지급 • 훈련종료 시점 외부평가에 합격한 학습근로자에 한해 전체 훈련기간(월) X 20만원의 일시금을 학습기업에 일괄 지급 (최대 360만원 한도)
정부 정책 혜택	• 병역 특례업체 우선 선정(대기업 제외) • 조달청 입찰 가산점

※ HRD담당자 수당은 참여하는 유형 다 합하여 지급함 (참여유형: 재직자, 재학생 등)  
※ 세부 지원 내용은 규정 개정에 따라 다를 수 있으며, 지원 기준이 변경 될 수 있음.

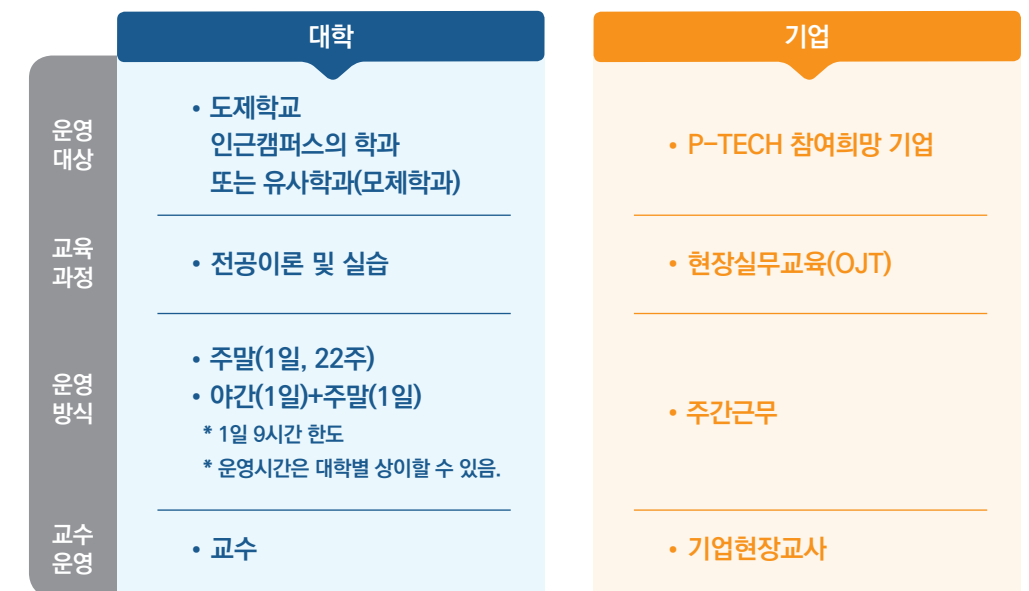
# 5

## P-TECH 운영체계 및 운영방식

### P-TECH 운영체계



### P-TECH 운영방식





# 6

## 고교-대학 연계 이수체계 및 P-TECH 확대방안

고교-대학 연계  
이수체계



	고교 단계	P-TECH 단계
융합 기술 훈련	<ul style="list-style-type: none"> <li>절삭가공_L3</li> <li>사출(프레스)금형제작_L3</li> </ul>	<ul style="list-style-type: none"> <li>기계요소설계_L3</li> <li>사출(프레스)금형설계_L3</li> </ul>
고숙련 훈련	<ul style="list-style-type: none"> <li>전자기기생산_L2</li> <li>전기시공_L2</li> <li>자동차정비_L2</li> <li>수동용접_L2</li> </ul>	<ul style="list-style-type: none"> <li>전자기기생산_L4</li> <li>전기시공_L3</li> <li>자동차정비_L3</li> <li>수동용접_L4</li> </ul>

P-TECH  
확대방안



	1단계 17~18년	2단계 ~19년	3단계 ~22년
개설 대학	20개교 내외 폴리텍, 전문대	40개교 내외 폴리텍, 전문대, Uni-Tech 운영대학	60개교 폴리텍, 전문대, Uni-Tech 운영대학
참여 대상	도제학교 졸업생 60개교 2,200여 명	도제학교 졸업생 약 190개교 5,000여 명	도제학교 졸업생 약 190개교 5,000여 명
참여 인원 (예상)	800여 명	2,000명 내외	3,000여 명

# 7

## 팩트로보는 P-TECH 꼭 해야하는 이유

**P-TECH은 참여자, 기업 모두가  
만족하는 훈련과정입니다.**

P-TECH 에 만족해요!



학습근로자  
4.46점



학습기업  
4.54점



학생은 최신기술을 배우며 학위를 취득하고 기업은 산업현장에 성공적으로  
적응한 인재를 확보할 수 있습니다.



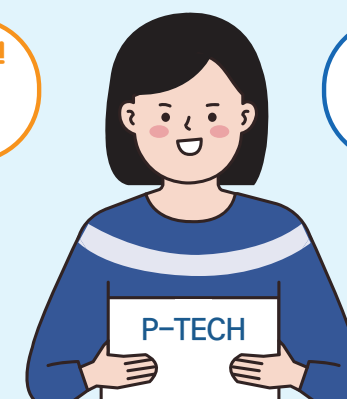
**참여 희망자에게 물었습니다.  
P-TECH에 참여하고 싶은 이유**

도제와 연계된  
훈련과정이  
흥미로워요

원하는 대학에  
진학하는 것이  
가능해요

일하며 공부하니  
경제적으로 이득!

병역특례를  
받을 수 있어  
좋아요!



# 7

## 팩트로보는 P-TECH 꼭 해야하는 이유



P-TECH 참여자를 기업은 이렇게 평가해요



전 분야에 걸쳐  
시야가 넓어져  
회사 발전에 도움됩니다.



고등학생 때부터  
공정 전반을 훈련해서  
숙련도가 매우 높아요

업체에서 알려주기 힘든 전공분야 지식을 제공해주어  
학생들이 회사에 더욱 필요한 인재가 되고 있습니다.



73%

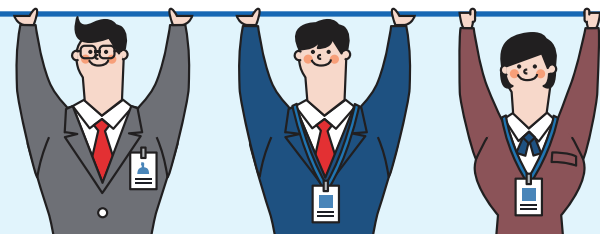
기업 생산성  
항상에 도움돼요



79.4%

우리 기업도 참여를  
희망합니다.

폴리텍 및 전문대 와 연계하여 최신기술을 배우는  
P-TECH 참여자는 산업계와 기업에 새로운 바람을 일으킵니다!



# 8

## 전국 P-TECH 운영 현황 및 대학 소개

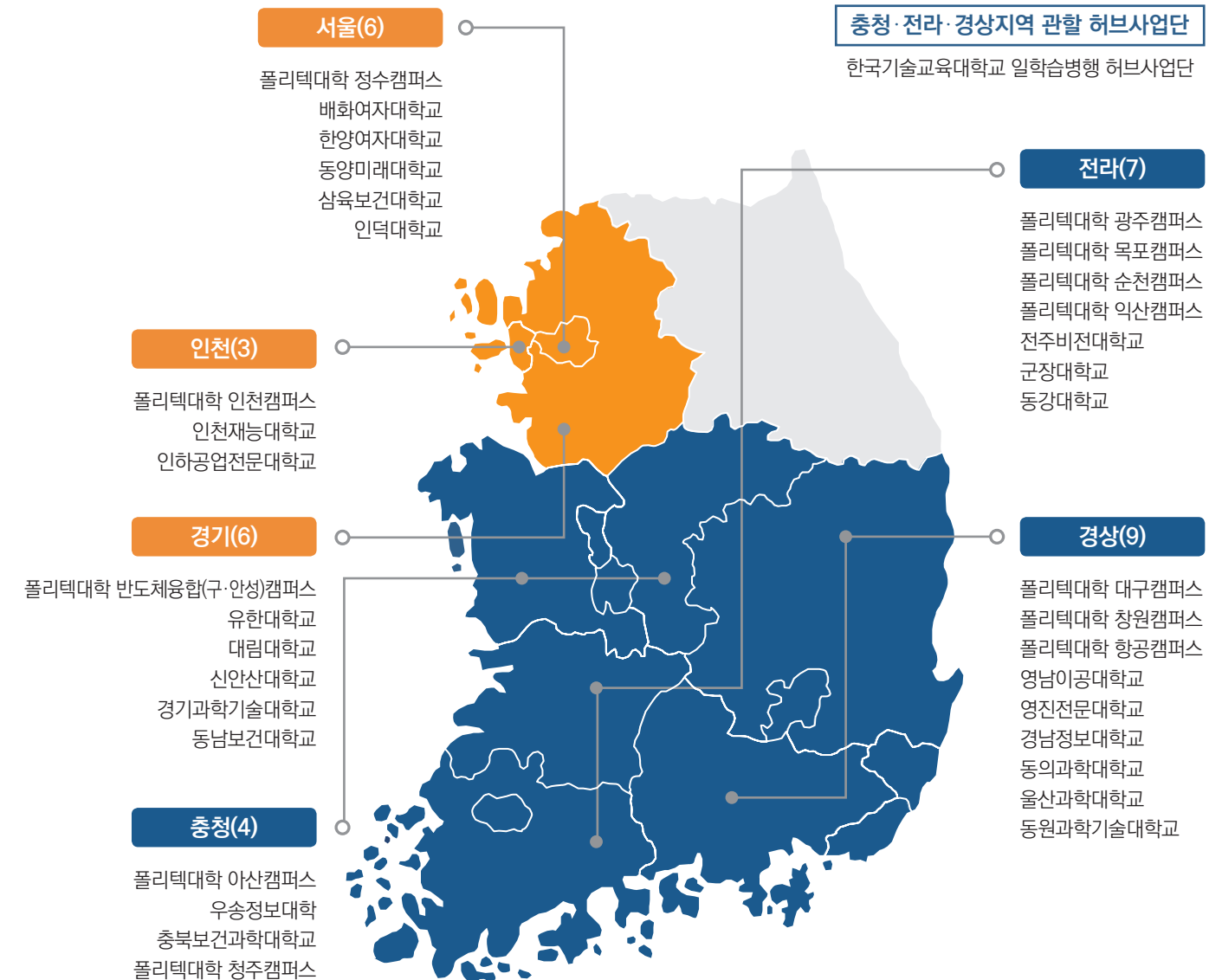
전국 35개 P-TECH  
운영 대학 현황

서울·인천·경기지역 관할 허브사업단

한국산업기술대학교 허브사업단

충청·전라·경상지역 관할 허브사업단

한국기술교육대학교 일학습병행 허브사업단



# 8

## 전국 P-TECH 운영 현황 및 대학 소개

### 서울



#### 한국폴리텍대학 정수캠퍼스

선정연도	2017년
참여학과	<ul style="list-style-type: none"> <li>정보통신시스템과 (전자기기하드웨어개발_L5)</li> <li>컴퓨터응용기계과 (기계요소설계_L3)</li> <li>자동차과 (자동차정비_L3)</li> </ul>
주소	서울특별시 용산구 보광로 73 (보광동, 한국폴리텍대학 서울정수캠퍼스) 산학협력관 듀얼공동훈련센터
대표전화	02-2001-4844



#### 배화여자대학교

선정연도	2019년
참여학과	<ul style="list-style-type: none"> <li>모바일소프트웨어과 (SW개발_L5)</li> <li>호텔외식조리과 (양식조리_L4)</li> <li>스마트F&amp;B (호텔식음료서비스_L3)</li> </ul>
주소	서울시 종로구 필운대로 1길34 (필운동, 배화여자대학교) 산학협력단
대표전화	02-399-0896



#### 한양여자대학교

선정연도	2019년
참여학과	<ul style="list-style-type: none"> <li>스마트F&amp;B (전산회계운용사2급)</li> <li>비즈니스서비스 (총무인사_L5)</li> </ul>
주소	서울시 성동구 살곶이길 200 (사근동, 한양여자대학교) 행원파크 B161호 P-TECH 공동훈련센터
대표전화	02-2290-2781



#### 동양미래대학교

선정연도	2019년
참여학과	<ul style="list-style-type: none"> <li>정보전자공학과 (전자기기하드웨어개발_L5)</li> </ul>
주소	서울특별시 구로구 경인로 445 (고척동, 동양미래대학교) 산학협력단
대표전화	02-2610-1815



#### 삼육보건대학교

선정연도	2019년
참여학과	<ul style="list-style-type: none"> <li>뷰티헤어과 (메이크업디자인_L3)</li> </ul>
주소	서울특별시 동대문구 망우로 82 (휘경동, 삼육보건대학교) 산학협력단
대표전화	02-3407-8569



#### 인덕대학교

선정연도	2019년
참여학과	<ul style="list-style-type: none"> <li>기계자동차학과 (자동차정비_L3)</li> </ul>
주소	서울특별시 노원구 초안산로 12 (월계동, 인덕대학교) 산학협력단
대표전화	02-950-7227

# 8

## 전국 P-TECH 운영 현황 및 대학 소개

### 인천·경기



#### 한국폴리텍대학 인천캠퍼스

선정연도	2017년
참여학과	<ul style="list-style-type: none"> <li>금형디자인과 (사출금형설계_L3) (프레스금형설계_L3)</li> <li>기계시스템과 (기계요소설계_L3)</li> <li>자동차과 (자동차정비_L3)</li> <li>정보통신과 (전자기기하드웨어개발_L3)</li> </ul>
주소	인천광역시 부평구 무네미로448번길 56 (구산동, 한국폴리텍대학 인천캠퍼스) 듀얼공동훈련센터
대표전화	032-510-2382



#### 인천재능대학교

선정연도	2018년
참여학과	<ul style="list-style-type: none"> <li>전자과 (자동제어기기제작_L3)</li> <li>뷰티케어과 (메이크업디자인_L3)</li> </ul>
주소	인천광역시 동구 재능로 178 (송림동, 재능대학), 듀얼공동훈련센터 1층 103호
대표전화	032-890-7786



#### 인하공업전문대학

선정연도	2019년
참여학과	<ul style="list-style-type: none"> <li>스마트기계설계과 (구조해석설계_L4)</li> <li>첨단스마트자동차과 (자동차차체도장_L3)</li> </ul>
주소	인천광역시 미추홀구 인화로 100 (용현동, 인하공전) P-TECH 공동훈련센터
대표전화	032-870-2724



#### 한국폴리텍대학 반도체융합(구·안성)캠퍼스

선정연도	2017년
참여학과	<ul style="list-style-type: none"> <li>기계시스템설계과 (기계요소설계_L3)</li> </ul>
주소	경기 안성시 공도읍 송원길 41-12 듀얼공동훈련센터
대표전화	031-650-7338



#### 유한대학교

선정연도	2017년
참여학과	<ul style="list-style-type: none"> <li>기계공학과 (구조해석설계_L4)</li> <li>3D프린팅금형공학과 (사출금형설계_L3)</li> </ul>
주소	경기도 부천시 경인로 590 (괴안동, 유한대학) 유재관 1층 P-TECH사업단
대표전화	02-2610-0409



#### 대림대학교

선정연도	2017년
참여학과	<ul style="list-style-type: none"> <li>스마트기계과 (사출금형설계_L3) (기계생산관리_L4)</li> <li>융합전자통신과 (전자산업기사_전자기기하드웨어개발_L3)</li> <li>융합소프트웨어과 (IT시스템운영_L5)</li> </ul>
주소	경기도 안양시 동안구 임곡로 29 (비산동, 대림대학교) 임곡관 1층 일학습병행제 듀얼공동훈련센터
대표전화	031-467-4516



# 8

## 전국 P-TECH 운영 현황 및 대학 소개

### 경기·충청



#### 신안산대학교

선정연도	2018년
참여학과	<ul style="list-style-type: none"> <li>융합기계설계과 (기계요소설계_L3)</li> <li>스마트전자전기과 (전자기기생산_L4)</li> </ul>
주소	경기도 안산시 단원구 신안산대학로 135 (초지동, 신안산대학교) 도서관 3층 P-TECH 공동훈련센터
대표전화	031-490-9003



#### 경기과학기술대학교

선정연도	2019년
참여학과	<ul style="list-style-type: none"> <li>컴퓨터모바일융합과 전기제어과 (SW개발_L5)</li> <li>산업경영과 전자통신과 (전자기기생산_L4)</li> </ul>
주소	경기도 시흥시 경기과기대로 269 (정왕동, 경기과학기술대학교) P-TECH 공동훈련센터
대표전화	031-496-4236



#### 동남보건대학교

선정연도	2019년
참여학과	<ul style="list-style-type: none"> <li>세무회계학과 (전산회계운용사2급_총무인사_L5)</li> </ul>
주소	경기도 수원시 장안구 천천로74번길 50 (정자동, 동남보건전문대학) 산학협력단
대표전화	031-249-6533



#### 충북보건과학대학교

#### 충북보건과학대학교

선정연도	2018년
참여학과	<ul style="list-style-type: none"> <li>반도체전자과 (전자기기생산_L4)</li> <li>컴퓨터응용기계과 (기계요소설계_L3)</li> </ul>
주소	충청북도 청주시 청원구 내수읍 덕암길 10
대표전화	043-210-8525



#### 우송정보대학

선정연도	2018년
참여학과	<ul style="list-style-type: none"> <li>스마트기기생산과 (전자기기생산_L4)</li> </ul>
주소	대전광역시 동구 백룡로 59 테크노디자인센터(E1) 202호
대표전화	042-629-6827



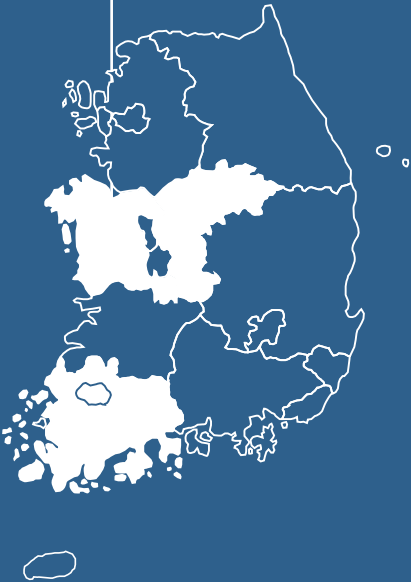
#### 한국폴리텍대학 아산캠퍼스

선정연도	2018년
참여학과	<ul style="list-style-type: none"> <li>자동차기계과 (기계요소설계_L3)</li> <li>메카트로닉스과 (생산자동화산업기사_기계장치제어_L3)</li> </ul>
주소	충청남도 아산시 신창면 행목로 45
대표전화	041-539-9388

# 8

## 전국 P-TECH 운영 현황 및 대학 소개

### 충청·전라



#### 한국폴리텍대학 청주캠퍼스

선정연도	2019년
참여학과	• 반도체시스템과 (전자산업기사_전자기기하드웨어개발_L3)
주소	충청북도 청주시 흥덕구 산단로 54, 대학본부 2층 산학협력단
대표전화	043-279-7496



#### 한국폴리텍대학 광주캠퍼스

선정연도	2017년
참여학과	• 금형디자인과 (기계요소설계_L3)
주소	광주광역시 북구 하서로 85
대표전화	062-519-7151



#### 한국폴리텍대학 목포캠퍼스

선정연도	2017년
참여학과	• 산업설비자동화 (수동용접(CO2용접)_L4)
주소	전라남도 무안군 청계면 영산로 1854-16
대표전화	061-450-7355



#### 한국폴리텍대학 순천캠퍼스

선정연도	2017년
참여학과	• 산업설비과 (수동용접(CO2용접)_L4)
주소	전라남도 순천시 기적의 도서관 1길 41
대표전화	061-720-1529



#### 한국폴리텍대학 익산캠퍼스

선정연도	2018년
참여학과	• 산업설비과 (수동용접(CO2용접)_L4)
주소	전라북도 익산시 선화로 579
대표전화	063-830-3034



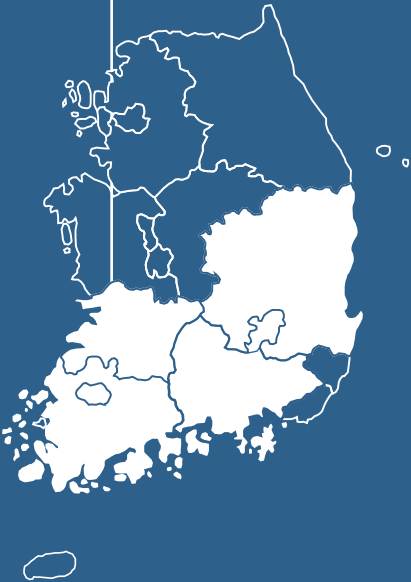
#### 전주비전대학교

선정연도	2018년
참여학과	• 스마트기계과 (기계요소설계_L3)
주소	전라북도 전주시 완산구 천잠로 235
대표전화	063-220-3902

# 8

## 전국 P-TECH 운영 현황 및 대학 소개

### 전라·경상



#### 군장대학교

선정연도	2019년
참여학과	• 자동차기계열 (기계생산관리_L4)
주소	전라북도 군산시 성산면 군장대길 13 제1학구관 327호
대표전화	063-450-8327



#### 동강대학교

선정연도	2019년
참여학과	• 기계자동화과 (기계생산관리_L4) • 호텔조리영양학부 (식품품질관리_L4)
주소	광주광역시 북구 동문대로 50
대표전화	062-520-2486



#### 한국폴리텍대학 대구캠퍼스

선정연도	2017년
참여학과	• 금형디자인과 (프레스금형설계_L3) • 스마트전자과 (전자산업기사_전자기기하드웨어개발_L3)
주소	대구광역시 서구 국채보상로 43길 15 산학협력단 405호
대표전화	053-560-3215



#### 한국폴리텍대학 창원캠퍼스

선정연도	2017년
참여학과	• 기계시스템과 (기계요소설계_L3)
주소	경상남도 창원시 성산구 외동반림로 51-88 산학협력단 2층
대표전화	055-260-1111



#### 한국폴리텍대학 항공캠퍼스

선정연도	2017년
참여학과	• 항공기계과 (기계요소설계_L3)
주소	경상남도 사천시 대학길 46(이금동) 본관
대표전화	055-830-3568



#### 영남이공대학교

선정연도	2017년
참여학과	• 기계기술융합전공 (기계요소설계_L3)
주소	대구광역시 남구 현충로 170 희망관 1층 공동훈련센터 사무실
대표전화	053-650-9542

# 8

## 전국 P-TECH 운영 현황 및 대학 소개

### 경상



#### 영진전문대학교

선정연도	2017
참여학과	<ul style="list-style-type: none"> <li>스마트금형과 (사출금형산업기사_사출금형설계_L3) (기계요소설계_L3)</li> <li>ICT융합전자과 (전자기기생산_L4)</li> <li>스마트세무회계과 (세무회계정보관리_L3)</li> </ul>
주소	경상북도 칠곡군 지천면 금송로 60 프론티어관(3관) 210호
대표전화	054-970-9483



#### 경남정보대학교

선정연도	2018년
참여학과	<ul style="list-style-type: none"> <li>전자계열 (전자기기생산_L4)</li> <li>기계계열 (기계요소설계_L3)</li> <li>신재생전기계열 (전기설비시공_L5)</li> </ul>
주소	부산광역시 사상구 주례로 45 50주년 기념관 D603호
대표전화	051-320-1328



#### 동의과학대학교

선정연도	2018년
참여학과	<ul style="list-style-type: none"> <li>스마트기계자동차학과 (기계장치조립_L3)</li> <li>융합전기전자통신학과 (전기시공_L3) (전자기기하드웨어개발_L5)</li> </ul>
주소	부산광역시 부산진구 양지로 54, 창조관 408호 공동훈련센터 운영관리부
대표전화	053-860-3449



#### 울산과학대학교

선정연도	2018년
참여학과	<ul style="list-style-type: none"> <li>생산기계공학과 (기계요소설계_L3)</li> </ul>
주소	울산광역시 남구 대학로 57, 창의혁신관 406호
대표전화	052-279-3224



#### 동원과학기술대학교

선정연도	2019년
참여학과	<ul style="list-style-type: none"> <li>융합자동차기계과 (기계장치조립_L3)</li> <li>융합전기전자과 (전기시공_L3) (전자기기생산_L4)</li> </ul>
주소	경상남도 양산시 명곡로 321 동원과학기술대학교 평생직업교육관 1204호
대표전화	055-370-8372





행복한 미래를 위한 선택,  
P-TECH가 함께합니다.

Pathways in Technical Education,  
oriented Convergent High-Technology



[dualhub.or.kr](http://dualhub.or.kr)



한국기술교육대학교  
일학습병행 허브사업단

31253 충청남도 천안시 동남구 병천면 충절로 1600 (가전리, 한국기술교육대학교)

TEL : 1599-1688

E-mail : [dhub@koreatech.ac.kr](mailto:dhub@koreatech.ac.kr)